

Integrativ - Flexibel - Effizient

HM-LIMS[®]



Mobiler PDA-Scanner

Dieser Scanner ist ein mobiler handlicher PDA für die Einsatzbereiche: Auftragserfassung, Probenstracing, Probenlagerung, Ergebniserfassung und Lagerverwaltung, egal ob im Unternehmen oder unterwegs.

skeye.allegro LS



Hightech und Ergonomie

Ob WLAN Anbindung, SD-Speicherkarten, Daten erfassung per Laserscanner, Imager oder RFID. Das skeye.allegro deckt alle Anforderungen in Filial oder Außen-dienststanwendungen ab.

Das skeye.allegro LS ist für die Darstellung komplexer Daten wie z.B. Listen konzipiert. Mit einem großen 3,5“ TFT-Display im Landscape-Format bietet das skeye.allegro LS einzigartige Möglichkeiten der Darstellung, ohne dabei auf die ergonomischen Eigenschaften der Basisvariante zu verzichten.

Mobiler PC

Der PC für die mobile Auftragserfassung, Probenstracing, Probenlagerung, Ergebniserfassung und Lagerverwaltung. Das skeye.pad MPC enthält die volle Skala der modernen mobilen Datenverarbeitung.

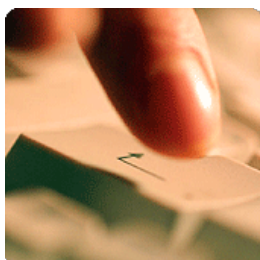
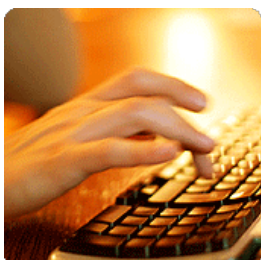
skeye.pad MPC



Es ist mit WiFi, Blue tooth, Ethernet, USB, Cardbus-Slot, Handscanner-Anschluß, einem 8,4“ TFT-Display mit Touchscreen und dem Betriebssystem Windows XP Prof.SP2c ausgestattet.

PC-Profi-Scanner

Dieser PC-Profi-Scanner ist ein professioneller PC-Laser-Scanner zum Scannen von Auftrags und Lager-Etiketten mit Anschluß an alle USB-PC's.



Seit 1990 maßgeschneiderte und leistungsstarke Unternehmenslösungen

LIMS-ERP-QS-Datenbanken-Internetprotale für alle Einsatzbereiche



Integrativ - Flexibel - Effizient

HM-LIMS[®]



Eclipse Metrologic MS 5145

Dieser PC-Profi-Scanner ist ein professioneller PC-Laser-Scanner zum Scannen von Auftrags- und Lager-Etiketten mit Anschluß an alle USB-PC's.



Die Laserstrahlimpulse vereinfachen das Einlesen von Barcodes und wenn der Scanner einen Barcode erfasst (CodeSens™ Modus), schaltet der Laserstrahl automatisch in den Scan-Modus um und aktiviert die CodeGate Funktion.

StepOver naturaSign



Mit diesem elektronischen Unterschriften-Scanner, geeignet für die Digitale-Signatur, können Sie Ihre Dokumente handschriftlich, elektronisch unterschreiben. Der StepOver naturaSign ist das aktuelle Spitzenmodell für den mobilen Einsatz.

Scanner mit Mehrblatteinzug

Der Mehrblatteinzug-Scanner wartet mit einem neuen Einzugsmechanismus auf. Diese Technologie zur Papierseparation ermöglicht den äußerst zuverlässigen und kontrollierten Einzug verschiedenster Dokumententypen.

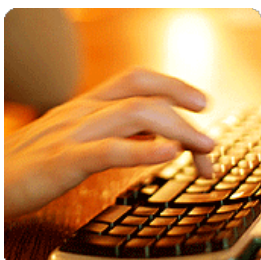
Fujitsu fi-6130



Der fi-6130 bietet höchste Bildqualität mit einer echten optischen Auflösung von bis zu 600 dpi (interpolierbar bis 1.200 dpi). Die vorhandenen Treiberfunktionen zur Pixeloptimierung, Blindfarbeneinstellung und Gamma-Korrektur erlauben umfassende Bearbeitungsmöglichkeiten der eingescannten Dokumente.

Der Wechsel der Hintergrundfarbe durch den Anwender (schwarz oder weiß) unterstützt die automatische Begradigung und den Seitenzuschnitt verschiedenster, innerhalb eines Stapels, erfasster Dokumente.

Ausgestattet mit der aktuellsten Imaging-Technologie bietet der fi-6130 Mehrfachbildausgabe, Seitenteilung, Entfernung von Lochstanzungen und einen verbesserten Zuschnitt von Dokumenten.



Seit 1990 maßgeschneiderte und leistungsstarke Unternehmenslösungen

LIMS-ERP-QS-Datenbanken-Internetportale für alle Einsatzbereiche



Integrativ - Flexibel - Effizient

HM-LIMS[®]



Etiketten-Drucker

Mit unseren Etikettendruckern verwirklichen Sie schnelle und professionelle Etikettierung im Büro, Labor oder wo auch immer.

Etiketten-Drucker Zebra TLP 3842



Der TLP 3842 ist die richtige Lösung, wenn Sie hochauflösenden Druck benötigen und ist besonders für die Etikettierung von Laborgefäßen, Medikamenten oder Platinen geeignet.

Der Zebra TLP 3842 Etikettendrucker druckt im Thermodirekt- und Thermotransferverfahren. Im Thermotransferverfahren produziert der Drucker Ausdrücke, die dauerhaft höheren Temperaturen und mechanischer Belastung standhalten. Der TLP 3842 kann aufgrund seiner seriellen, parallelen und USB Schnittstelle flexibel angeschlossen werden.

Der Druckkopf des TLP 3842 mit 300 dpi empfiehlt sich insbesondere für Anwendungen, in denen hochauflösender Druck gefragt ist.

Die Drucker verfügen über ein robustes, doppelwandiges ABS-Gehäuse sowie viele Ausstattungsmerkmale „großer Drucker“,

Etikettendrucker für den professionellen Einsatz in Industrie, Logistik und Verwaltung.

Etiketten-Drucker Zebra ZM 400



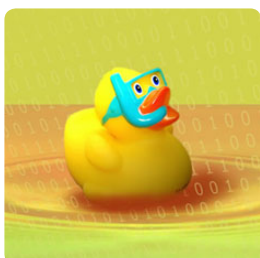
Der ZM 400 bietet erweiterte Vernetzungsfähigkeiten über USB 2.0, eine sichere kabellose 802.11b/g-Verbindung.

Er zeichnet sich durch hohe Geschwindigkeit und ein scharfes Druckbild aus. Über intelligente Schnittstellen lässt er sich in viele Prozesse einbinden – und ist dank RFID-Unterstützung eine zukunftssichere Investition.

Die Metalldrucker der Z-Serie sind robust, extrem schnell und klassenführend.

Der ZM 400 ist sehr benutzerfreundlich, da Farbbänder und Etiketten einfach ausgewechselt, Einstellungen einfach über die große LCD-Anzeige durchgeführt und die Druckköpfe und Walzen einfach gewartet werden können.

Der Zebra ZM 400 eignet sich für alle Anwendungen mit mittlerem Druckvolumen.



HM-Software
Inh. Harald Meyer
Rampenweg 1b
29352 Adelheidsdorf

Bankverbindung:
Deutsche Bank Celle
BLZ: 257 700 24
Kontonr.: 012522900
USt.-ID: DE115093747

Telefon: +49 (0)5085-9894-0
Telefax: +49(0)5085-9894-44
Mail: sales@hm-software.de
Internet: www.hm-software.de

