

# Integrativ - Flexibel - Effizient I-Monitoring



## I-Monitoring, das Internet-Portal für Daten aus der Waren-Analyse

Viele Waren werden heute auf Inhaltsstoffe und schädliche Rückstände geprüft. Produzenten oder Lieferanten beauftragen dazu Laboratorien. I-Monitoring übermittelt die Analyse-Ergebnisse zu den gewünschten Datenempfängern. Dort erfolgt die Auswertung der Analysen. Diese Kontrollen erhöhen die Produktsicherheit und Qualität der Ware für die Verbraucher.

I-Monitoring macht die Datenübertragung einfach. Es verbindet die Akteure aus Labor, Produktion und Handel über ein Internet-Portal. Über dieses Portal werden die Analysedaten von verschiedenen Laboratorien übertragen und dem Datenempfänger zur Verfügung gestellt - sicher, schnell und jederzeit kontrollierbar - für alle Beteiligten.

## I-Monitoring macht Schluss mit der babylonischen Sprachverwirrung

Die Datei geht nicht auf?  
Schon wieder Daten mit der Hand eingeben?  
Verloren gegangene Daten suchen?  
Wochenlange Prüfvorgänge?

Das ist Vergangenheit:  
Zu I-Monitoring gehören Standard-Schnittstellen, die in die IT der Laboratorien integriert werden. Diese Schnittstellen sind die „Bahnhöfe“ für den Datenversand. Sie wandeln die Daten so um, dass sie schnell und problemlos eingelesen, übertragen und problemlos ausgelesen werden können. Alle Akteure sprechen jetzt dieselbe Sprache und können die Daten sofort nutzen.

### Direkteingabe



Bitte geben Sie Ihre Probandaten ein, danach fügen Sie die Messwerte mit Hilfe des Knopfes 'Neu' ein. Nachdem alle Messwerte eingetragen wurden, bestätigen Sie bitte den 'Senden'-Knopf.

Übertragungsziel:	<input type="text" value="test"/>	Ursprung: *	<input type="text"/>
Labor Nummer:	<input type="text" value="%"/>	Befund: *	<input type="text"/>
Probenart: *	<input type="text" value="Monitoring-Probe"/>	Auslieferungsregion: *	<input type="text"/>
Probenr. Labor: *	<input type="text"/>	Lieferant: *	<input type="text"/>
Auftraggeber: *	<input type="text"/>	Hersteller/Produzent:	<input type="text"/>
Einsender: *	<input type="text"/>	Feldpassnummer:	<input type="text"/>
Eingangsdatum: *	<input type="text"/>	Angebotsform: *	<input type="text" value="lose Ware"/>
Produkt: *	<input type="text"/>	Positionsnummer:	<input type="text"/>
Probenbezeichnung:	<input type="text"/>	Warenempfänger:	<input type="text"/>
Chargen-/Losnummer:	<input type="text"/>	Anzahl Wirkstoffe: *	<input type="text"/>
Eigenmarke: *	<input type="text" value="Keine Eigenmarke"/>	Probenehmer:	<input type="text"/>
Marke:	<input type="text"/>	Schlag (Tagesernte):	<input type="text"/>
Sorte:	<input type="text"/>		

Import aus Zwischenablage

Anleitung

In I-Monitoring werden die Analysedaten außerdem einer Plausibilitätsprüfung unterzogen. So werden grobe Fehler gleich automatisch beseitigt.

## Nutzen von I-Monitoring

I-Monitoring ist das Internetportal zur sicheren, kontrollierbaren Übertragung von Laboranalysedaten. Labore, Lieferanten, Produzenten und der Handel können sie gleichermaßen für sich nutzen.

Die Vorteile liegen auf der Hand:  
Einfacher und schneller Transfer von Analysedaten vom Labor zum Handel oder zum Auftraggeber

- Kompatibilität und Transparenz durch einheitliche Kommunikation
- Kostenersparnis durch reduzierten Bearbeitungs- und Kontrollaufwand
- Ansprechpartner, der technische Fragen sofort versteht und beantwortet
- Sichere Datenübertragung und schnelle Kontrolle für alle berechtigten Personen



Seit 1990 maßgeschneiderte und leistungsstarke Unternehmenslösungen.  
LIMS-ERP-QS-Datenbanken-Internetportale für alle Einsatzbereiche  
[www.hm-software.de](http://www.hm-software.de)

Version 1.2



# Integrativ - Flexibel - Effizient I-Monitoring



## I-Monitoring für Laboratorien

Als Labor erfassen Sie die Daten über das I-Monitoring WEB-Portal oder über eine Schnittstelle im Excel- oder XML-Format. Damit übertragen Sie Ihre Analysedaten an Ihre Auftraggeber und dessen Datenempfänger. Die Übertragung der Analysen erfolgt einfach, sicher und schnell zu Ihren Geschäftspartnern.

Parameter				
	CAS-Nummer	Parameter (Deu.)	Parameter (Eng.)	Einheit
1	3100-04-7	1-MCP	1-MCP	mg/kg
2	634-66-2	1,2,3,4-Tetrachlorbenzol	1,2,3,4-Tetrachlorbenzol	mg/kg
3	95-94-3	1,2,4,5-Tetrachlorbenzol	1,2,4,5-Tetrachlorbenzol	mg/kg
4	94-75-7	2,4-D	2,4-D	mg/kg
5	94-75-7 EA	2,4-D essb. Anteil	2,4-D essb. Anteil	mg/kg
6	94-82-6	2,4-DB	2,4-DB	mg/kg
7	120-36-5	2,4-DP	2,4-DP	mg/kg
8	93-76-5	2,4,5-T	2,4,5-T	mg/kg
9	93-72-1	2,4,5-TP	2,4,5-TP	mg/ka

## I-Monitoring für Datenempfänger

Als Datenempfänger (Handel, Produzenten, Importeure/Exporteure, u.a.) bekommen Sie die Analysedaten immer im selben Format. Sie müssen keine Schnittstellendefinitionen mit Ihren Laboratorien klären. Sie sparen Zeit und Kosten bei der Integration in Ihre IT.

## Vorteile durch I-Monitoring

- Mit I-Monitoring übernehmen wir den weltweiten Versand von Analysen.
- I-Monitoring macht Schluss mit dem Schnittstellendurcheinander.
- Wir übertragen Ihre Analysen einfach, sicher und schnell zu Ihren Kunden und deren Datenempfängern.
- Wettbewerbsvorsprung durch hohe Akzeptanz der Datenschnittstelle.
- Weniger Kosten für Implementierung, Datentransfer und Wartung durch die Verwendung einer Standard-Schnittstelle für alle Beteiligten.
- Zentrale Stammdatenpflege für die Datenkontrolle im I-Monitoring.
- Kontrollierter, nachweisbarer Datentransfer.

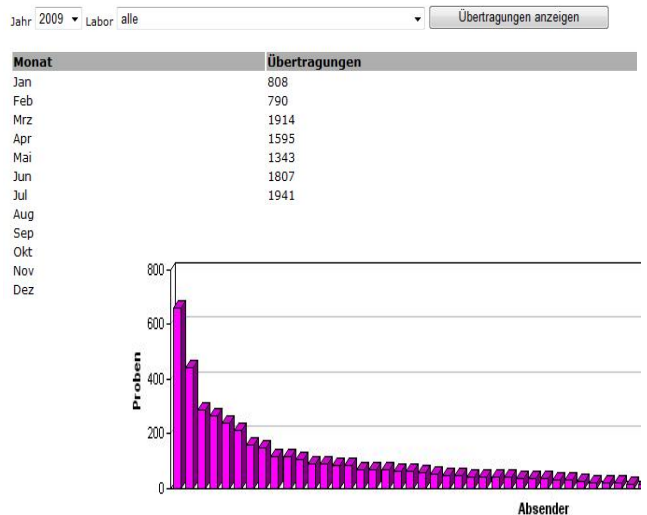
- Weniger Eingabefehler durch Plausibilitätscheck im I-Monitoring.
- Sichere und verschlüsselte Datenübertragung.
- Nutzung eines Webinterfaces ohne eigene Schnittstelle.
- Excel oder XML-Format zur Datenübertragung.
- IT-Betrieb nach ITIL, ISO/IEC 20000 und ISO 9001:2008 zertifiziert.
- 7 x 24 Std. Betrieb.

Parallele Übertragung zum Datenempfänger und Auftraggeber ohne doppelte Erfassung.

## I-Monitoring schafft vollständige Kontrolle

Alle Daten werden im I-Monitoring verschlüsselt übertragen. Alle Vorgänge werden protokolliert. Berechtigte Personen - und nur diese - können jederzeit überprüfen, wann die Analyse-Daten abgeschickt wurden und ob sie bei dem anderen Teilnehmer angekommen sind. Die Daten-Übertragung ist sofort kontrollierbar.

### Übertragungsstatistiken



Seit 1990 maßgeschneiderte und leistungsstarke Unternehmenslösungen.  
LIMS-ERP-QS-Datenbanken-Internetportale für alle Einsatzbereiche  
[www.hm-software.de](http://www.hm-software.de)

Version 1.2

