

Integrativ - Flexibel - Effizient

HM-ERP



Das HM-ERP (Auftragsverwaltungssystem) für Ihr Unternehmen

HM-ERP deckt alle Anforderungen einer modernen Auftragsabwicklung ab. Die Stärken liegen in der schnellen und einfachen Anpassung der Software an Ihre Bedürfnisse, in der einfachen Integration in bestehende EDV-Landschaften und Standardprodukte sowie in vielfältigen Schnittstellen.

Die Anpassungsfähigkeit versetzt Sie in die Lage, Ihren Betrieb und Ihre Arbeitsabläufe einfach und effektiv mit HM-ERP abzubilden.

Mit der Durchgängigkeit besitzen Sie ein System, in dem die Daten für alle Geschäftsvorgänge transparent aufgearbeitet sind.

Optimal erweiterungsfähig

Um allen Anforderungen gerecht zu werden, benutzt HM-ERP Standard Masken- und Berichtsgeneratoren sowie eine integrierte Makrosprache. Zusätzliche Module lassen sich problemlos integrieren.

Zusätzlich gibt es noch eine Vielzahl von Modulen, wie z.B. Fahrzeugeinsatzplanung, Kapazitätsplanung, innerbetriebliche Leistungsabrechnung, Archivsystem, Dokumentenverwaltung, u.a., die mit HM-ERP korrespondieren.

Nummer	Projekt	Kunde	Datum	Sachbearbeiter	Bruttobetrag	Status
0026		FHll	09.05.2007	Admin	0,00	0
0023		Gesundheitsamt (Mustersta	07.05.2007	Admin	0,00	0
0022		Meyer-2	07.05.2007	Admin	0,00	0
0021		Meyer	07.05.2007	Admin	0,00	0
0020		Gesundheitsamt (Mustersta	07.05.2007	Admin	0,00	0
0019		Meyer	07.05.2007	Admin	1.163,48	0
0018			07.05.2007	Admin	0,00	0
0017			07.05.2007	Admin	0,00	0
0016		Meyer	03.05.2007	Admin	0,00	0
0015		Mustermann	20.12.2006	Admin	0,00	0
0013		Auftraggeber 5	18.01.2007	Admin	0,00	0
0012		Auftraggeber 1	18.01.2007	Admin	0,00	0
0011		Auftraggeber 4	17.01.2007	Admin	0,00	0
0010		Auftraggeber 2	17.01.2007	Admin	0,00	0
0009		Auftraggeber 11	17.01.2007	Admin	0,00	0
0008		Auftraggeber 1	17.01.2007	Admin	0,00	0
0007		Mustermann	17.01.2007	Admin	0,00	0

Einsatzgebiete

HM-ERP ist konzipiert für Unternehmen von 1 bis 100 PC-Arbeitsplätze und Abteilungen oder Proficenter von Großunternehmen. Die Einsatzgebiete erstrecken sich von Laboratorien über Maschinenbau, Dienstleister, Bau, Versand- und Autohandel bis zu international agierenden Firmengruppen. Mittelständische Betriebe wissen es zu schätzen, dass HM-ERP eine optimale Unterstützung gewährleistet.

Welche Vorteile bietet HM-ERP

Die Stärken von HM-ERP liegen in der Anpassungsfähigkeit, der Durchgängigkeit, in der Offenheit der Datenstrukturen.

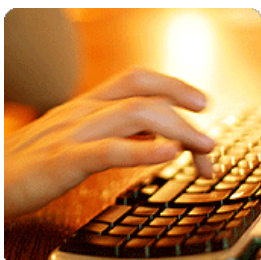
Modular aufgebaut

Durch die modulare Struktur entscheiden Sie selbst, welche Module Sie wann und wie einsetzen.

Wegweisend

HM-ERP ist von seiner Programmstruktur so aufgebaut, dass Sie auch wirklich sicher sein können, eine Software zu erhalten, die nicht nur richtungsweisend, sondern auch zukunftssicher ist.

Die offene Programmstruktur garantiert Ihnen eine optimale Erweiterungsmöglichkeit und Anpassungsfähigkeit auf Ihre individuellen Bedürfnisse und sichert langfristig Ihre Investitionen.



Seit 1990 maßgeschneiderte und leistungsstarke Unternehmenslösungen

LIMS-ERP-QS-Datenbanken-Internetportale für alle Einsatzbereiche



Integrativ - Flexibel - Effizient

HM-ERP



Die Leistungsmerkmale

Durch die umfassende Verzahnung der einzelnen Komponenten von HM-ERP wird Ihnen ein enormer Leistungsumfang zur Verfügung gestellt.

Vorkalkulation, Angebots- und Auftragsverwaltung, Erstellung von Fertigungs- und Arbeitspapieren, Erstellung auftragsbezogener Stücklisten, Bestellwesen, Lagerverwaltung, Zeiterfassung, Leistungserfassung, Lieferscheine, Nachkalkulation, Kostenrechnung, Fakturierung, Lohnermittlung, Buchhaltung, variable Berichtsgestaltung, Auswertung und Berichtsgenerator, Einsatzplanung, Anbindung von Außenstellen, Zugriffsberechtigung u.m..

HM-ERP verwaltet alle Betriebsdaten

Alle Betriebsdaten, die bei Ihnen vorhanden sind, werden von HM-ERP optimal verwaltet. Von der Vorkalkulation über Angebote und Aufträge, Stücklisten, Arbeitspläne, Zeiterfassung, Fahrzeuge und Maschinen bis hin zu Rechnungen, Gutschriften, Mahnungen sowie Kostenrechnung und FIBU-Schnittstellen.

Berichte und Auswertungen lassen sich einfach und schnell erstellen und anpassen.

Die Integration von MS Office und OpenOffice sowie flexible Berichte, Auswertungen und Statistiken können durch Sie als Anwender oder durch HM-Software schnell und einfach angepasst werden.

Modularer Aufbau

Das Einsatzgebiet reicht von Laboratorien über Produzenten, Maschinenbau, Handwerk und Dienstleister.

Durch die modulare Struktur entscheiden Sie selbst, welche Module Sie wann einsetzen.

Einbindung von MS Office

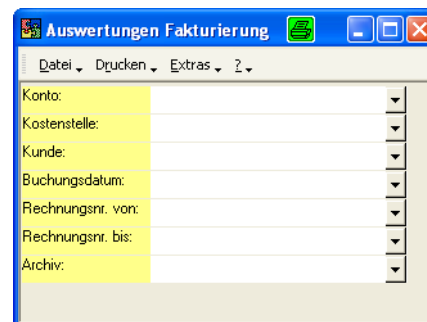
Die Integration von MS Office eröffnet Ihnen alle Möglichkeiten der Büro-Suite.

Berichtsgenerator

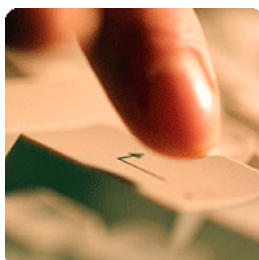
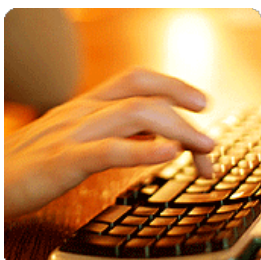
Durch den integrierten Berichtsgenerator Crystal Reports wird eine individuelle Einstellung aller Berichte, wie Angebote, Auftragsbestätigungen, Lieferscheine, Rechnungen, Gutschriften, etc. nach Ihren Wünschen möglich.

Weitere Vorteile von HM-ERP

In HM-ERP ist ein Buchungssystem integriert, mit dem Sie alle Buchhaltungsaufgaben wie Rechnungsausgangs- und Rechnungseingangsverwaltung, Kassensbuch, Mahnwesen, Zahlungsvorschläge, Offene Posten und Auswertungen erledigen können.



Durch die vorhandenen Schnittstellen zu externen Finanzbuchhaltungen wie DATEV, SAGE, LEXWARE, SAP u.a. ist eine weitere Verarbeitung Ihrer Buchhaltungsdaten gewährleistet.



Seit 1990 maßgeschneiderte und leistungsstarke Unternehmenslösungen

LIMS-ERP-QS-Datenbanken-Internetprotale für alle Einsatzbereiche



Integrativ - Flexibel - Effizient

HM-ERP



Einfache Fakturierung

Durch den Zugriff auf vorhandene Angebote, Auftragsbestätigungen und Lieferscheine ist eine rationelle Fakturierung inkl. Abschlagszahlungen möglich.

Nummer	Projekt	Kunde	Datum	Sachbearbeiter	Bruttobetrag1	Bruttobetrag2	Brutto
0002		Auftraggeber 1	04.09.2006	Admin	628,32	0,00	
0003		Auftraggeber 2	04.09.2006	Admin	0,00	0,00	
0004		Auftraggeber 3	04.09.2006	Admin	0,00	0,00	
0005		Auftraggeber 4	04.09.2006	Admin	0,00	0,00	
0006		Auftraggeber 5	04.09.2006	Admin	0,00	0,00	
0007		Auftraggeber 6	04.09.2006	Admin	0,00	0,00	
0008			04.09.2006	Admin	0,00	0,00	
0009			04.09.2006	Admin	0,00	0,00	
0010			04.09.2006	Admin	0,00	0,00	
0011		Meyer	04.09.2006	Admin	0,00	0,00	
0012		Müller 0009	04.09.2006	Admin	0,00	0,00	
0013		Mustermann	04.09.2006	Admin	0,00	0,00	
0014			04.09.2006	Admin	0,00	0,00	
0015		Auftraggeber 2	04.09.2006	Admin	0,00	0,00	
0016		Auftraggeber 2	04.09.2006	Admin	0,00	0,00	
0017		Auftraggeber 3	04.09.2006	Admin	0,00	0,00	
0018		Auftraggeber 3	04.09.2006	Admin	0,00	0,00	

Nachkalkulation und Kostenrechnung

Des weiteren beinhaltet HM-ERP eine Nachkalkulation inklusive Kostenrechnung, die es Ihnen ermöglicht, effizient und schnell einen Überblick über laufende Aufträge und den Gesamtbetrieb zu erhalten. Die mitlaufende Kostenrechnung ermöglicht jederzeit die Erstellung eines vorläufigen BAB. Durch die Schnittstelle zur DATEV-Kostenrechnung erhalten Sie Ihre effektiven Firmenkennzahlen.

Kopierfunktionen

Mit der implementierten Kopierfunktion können Sie alle Belegarten wie Angebot, Auftrag, Rechnung, Gutschrift, etc. kopieren und schnell weitere Belegarten erzeugen.

Hierdurch wird die Effizienz der Belegbearbeitung deutlich gesteigert.

Business to Business

Durch eine Anbindung an das Internet stehen Ihnen alle Möglichkeiten dieser Technologie, wie Business-to-Business Anwendungen, automatische Recherchen, Veröffentlichungen u.v.m., zur Verfügung.

Datenstrukturen

Alle Informationsstrukturen Ihres Unternehmens sind hinterlegt, damit Sie jederzeit die unterschiedlichsten Berichte und Statistiken erstellen oder andere Anwendungen implementieren können.

Schnittstellen

MS Office, OpenOffice, XML, ASCII, zu HOST-Systemen, DATEV, SAGE, SAP, Web-Dienste, etc.

Technologien

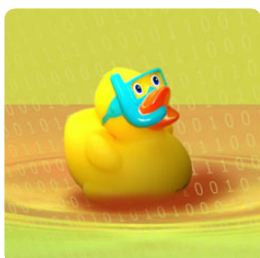
Client/Server, Terminalserver, Internet/Intranet

Datenbanken

Sybase SQL-Anywhere, ORACLE, MS-SQL

Support

Hotline, Fernwartung, Supportvertrag



HM-Software
Inh. Harald Meyer
Rampenweg 1b
29352 Adelheidsdorf

Bankverbindung:
Deutsche Bank Celle
BLZ: 257 700 24
Kontonr.: 012522900
USt.-ID: DE115093747

Telefon: +49 (0)5085-9894-0
Telefax: +49(0)5085-9894-44
Mail: sales@hm-software.de
Internet: www.hm-software.de

