

Anwenderbericht Quant GmbH



Laborabläufe fest im Griff

Im Sinne des Verbraucherschutzes wird heutzutage eine flächendeckende und kontinuierliche Überprüfung der Qualität und der gesundheitlichen Unbedenklichkeit von Lebensmitteln gesetzlich gefordert. Hierbei spielt unter anderem die Untersuchung von Lebensmitteln auf ihre mikrobiologischen, chemischen und physikalischen Eigenschaften eine entscheidende Rolle. Akkreditierte Prüflabore wie das Labor der Quant Qualitätssicherung GmbH prüfen die Produkte entsprechend diesen und weiteren Kriterien und unterstützen ihre Kunden bei der Erfüllung und Umsetzung der lebensmittelrechtlichen und kundenspezifischen Anforderungen. Um den gegebenen Qualitätsansprüchen bei gleichzeitig wachsenden Probenmengen auch weiter gerecht werden zu können, hat das Labor alle Abläufe mit dem Laborinformations- und Managementsystem HM-LIMS® optimiert.

Die Quant Qualitätssicherung GmbH (Quant), Fulda, ist Berater und Dienstleister rund um das Thema Lebensmittel und Ernährung. Ein besonderer Fokus liegt auf der Bearbeitung von Fragen rund um die Themen Lebensmittelsicherheit, -recht und -qualität. Rund 20 Mitarbeiter, sowohl Praktiker verschiedener Hand-



werksberufe als auch Akademiker der verschiedenen Lebensmittelfachgruppen, betreuen die Kunden in Fragen der Lebensmittelherstellung, der

landwirtschaftlichen Urproduktion sowie der Vermarktung und des Handels mit Lebensmitteln. Darüber hinaus verfügt das Unternehmen über Schädlingsbekämpfer sowie ein eigenes, akkreditiertes Prüflabor.

Lebensmittel unter der Lupe

Das Quant-Labor bietet für Auftraggeber vom freien Markt ein breites Spektrum an Untersuchungen für grundsätzlich alle Lebensmittel. Darüber hinaus bietet Quant Leistungen zu Prozesshygiene und Trinkwasser an. Zum Analytikspektrum zählen mikrobiologische Analysen von Trinkwasser nach Trinkwasserverordnung (TrinkwV 2001), mikrobiologische Analy-



Pipettierung von Lebensmittelproben in Petrischalen

sen (z.B. Gesamtkeimzahl, Salmonellen), chemisch/physikalische (z.B. pH-Wert, Säuregrad) und chemische Analysen (z.B. Nährwert, Rückstandsuntersuchungen). Ein besonderer Arbeitsbereich ist die Mehlanalytik (z.B. Feuchtgehalt, Sedimentationswert). „Da wir bei Abweichungen von den geforderten Ergebnissen auch eine zielgerichtete Beratung zur Problemlösung anbieten, sind unsere Dienstleistungen vor allem für kleine und mittelständische Unternehmen interessant. Diese sind für die Auswahl der Untersuchungen und Interpretationen der Ergebnisse oft auf externes Know-how angewiesen“, sagt Florian-Fritz Preuß, Prokurist bei Quant.



Seit 1990 maßgeschneiderte und leistungsstarke Unternehmenslösungen.
LIMS-ERP-QS-Datenbanken-Internetportale für alle Einsatzbereiche
www.hm-software.de



Anwenderbericht Quant GmbH



Steigende Probenzahlen, neue Software

Der starke Zuwachs an Kunden und der daraus resultierende Probenanstieg veranlassten das Labor, nach einer Software zu suchen, mit der man die internen Abläufe besser handhaben kann. „Unsere bisherige Arbeitsweise mit beispielsweise manuell geführten Excel-Tabellen konnte dem aktuellen und zukünftigen Arbeitsaufkommen einfach nicht mehr gerecht werden“, berichtet Diana Steinhauer, Laborleiterin bei Quant. „Aus diesem Grund war es absolut notwendig, auch im Software-Bereich einen Schritt weiterzugehen.“

Aufgrund von Empfehlungen sowie der vorhandenen Leistungsmerkmale wählte das Labor HM-LIMS[®], das Laborinformations- und Managementsystem der Firma HM-Software aus Celle, aus. Das Unternehmen



Simone Alt und Diana Steinhauer bei der Arbeit im Labor

verfügt bereits über viel Erfahrung beim Einsatz der Lösung im Bereich Mikrobiologie und über zahlreiche Referenzen in diesem Feld. „So mussten wir bei unseren Planungsgesprächen gar nicht groß erklären, was wir eigentlich machen und worauf es uns in der täglichen Arbeit ankommt“, so Simone Alt, Prüfleiterin bei Quant und für die Softwareeinführung verantwortlich.

LIMS erleichtert Arbeitsalltag

Anfängliche Implementierungsschwierigkeiten, die aufgrund der vorhandenen IT-Struktur bei Quant auftraten, konnte das Labor mit Hilfe von HM-Software schnell lösen. Mittlerweile kann das Labor fast alle Funktionen der Software vollständig nutzen. Ein normaler Laborablauf, wie beispielsweise für die Trinkwasseranalytik, lässt sich heute problemloser und schneller als früher bewerkstelligen: Die Probenerfassung, die Vergabe des Probencodes, die Erstellung des Prüfplans, die Verwaltung der Prüfergebnisse – all das kann mit Hilfe des LIMS durchgeführt werden. „In HM-LIMS[®] sind alle notwendigen Hilfsmittel für die technische Untersuchungsabwicklung im Labor integriert. So können die Labormitarbeiter beispielsweise auch wiederkehrende Laboraufträge als Standard festlegen oder Kopierfunktionen und Schnittstellen zu Analysegeräten nutzen“, erläutert Ralf Bösewill, Kundenberater von HM-Software. „Unser LIMS ist dabei immer eine Kombination aus der Standardlösung und individuellen Konfigurationen für den Kunden.“

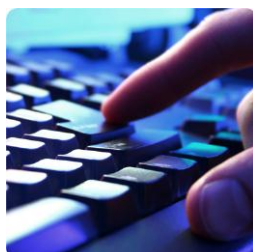
Baukastenprinzip ermöglicht auch künftig noch Prozessoptimierung

Insgesamt zehn Labormitarbeiter/innen werden HM-LIMS[®] künftig in ihren täglichen Arbeitsablauf integrieren. Während Alt, selbst bereits überzeugt von der Anwenderfreundlichkeit des Systems, von Bösewill eine umfassende Einführung in die Lösung erhalten hat, wird sie es sein, die die anstehenden internen Schulungen übernimmt – auch die zukünftigen.



Ralf Bösewill,
Kundenberater Quant

„Aufgrund der offenen und flexiblen Struktur von HM-LIMS[®] ist es jederzeit möglich, zusätzliche Funkti-



Seit 1990 maßgeschneiderte
und leistungsstarke
Unternehmenslösungen.
LIMS-ERP-QS-Datenbanken-
Internetportale für alle Einsatzbereiche
www.hm-software.de



Anwenderbericht Quant GmbH



onsmodule zu integrieren, falls dies notwendig werden sollte“, sagt Bösewill. „Auf diese Weise ist das Quant-Labor auch zukünftigen Anforderungen gegenüber technisch gut aufgestellt.“

So gibt es bereits erste größere Quant-Kunden, die eine direkte Anbindung an das Labor angefragt und entsprechende Planungen in Gang gesetzt haben: Prüfberichte, die derzeit noch elektronisch und per Post versendet werden, könnten dann über das WEB-Portal I-Monitoring oder eine Schnittstelle zum Datentransfer erfasst werden. Darüber hinaus plant Quant mittelfristig eine Anbindung von HM-LIMS® an SAP, um die Rechnungslegung zu erleichtern. „In diesem Zusammenhang wäre es dann gut, über das HM-CRM, die Vertriebs- und Verwaltungssoftware von HM-Software, als ergänzendes Modul zum LIMS nachzudenken“, sagt Preuß. „Dank des Baukastenprinzips von HM-Software können wir all diese Dinge nach und nach in Angriff nehmen, ohne erneut an technische Grenzen zu stoßen.“

Wir haben Ihnen viel zu bieten

Zu unserem Spektrum gehört eine Vielzahl von Leistungen, die Sie einsetzen können. Bestimmen Sie selber, welchen Leistungsumfang Sie in Anspruch nehmen wollen bzw. ob Sie individuelle Lösungen benötigen, die wir eigens für Sie entwickeln.

Individual-Software
Projekt-Betreuung
Programmierung
Support

Systemberatung
Standardlösungen
Unternehmensberatung
Systemanalyse

Fordern Sie uns!

Haben Sie einen Wunsch? Bitte nennen Sie ihn uns. Wir passen HM-LIMS® individuell an Ihre Anforderungen an – schnell und flexibel!

Wenn Sie mehr über uns erfahren möchten oder einen Termin mit uns vereinbaren wollen, dann rufen Sie uns einfach an.

Prüfbericht Quant Labor						
Kunden-Nr.				Quant Qualitätsmessung GmbH Quant Labor Gerzener Weg 66 36539 Laubach Telefon: 0561 250249-1 Telefax: 0561 250249-2		
Erfassungsmonat		Medium/Bezeichnung: Transita HF-gene Monitor, 72 h, 39° C				
HM-LIMS: Ein Prüfbericht des Quant Labors						
Bio Halb und Halb 4	Schnitz	13.02.2011	19.32	600000 KBE/g	1,23 x 10 ⁶ KBE/g	450.00.25 g
Bio Halb und Halb 5	Schnitz	14.02.2011	13.42	400000 KBE/g	1,23 x 10 ⁶ KBE/g	450.00.25 g
LP Halb und Halb 1	Müller	13.02.2011	13.42	400000 KBE/g	1,23 x 10 ⁶ KBE/g	450.00.25 g
LP Halb und Halb 2	Müller	13.02.2011	13.42	600000 KBE/g	1,23 x 10 ⁶ KBE/g	450.00.25 g
LP Halb und Halb 3	Meyer	14.02.2011	19.32	600000 KBE/g	1,23 x 10 ⁶ KBE/g	450.00.25 g
LP Halb und Halb 4	Schnitz	13.02.2011	14.47	400000 KBE/g	4,50 x 10 ⁶ KBE/g	450.00.25 g
LP Halb und Halb 5	Müller	13.02.2011	19.32	400000 KBE/g	4,50 x 10 ⁶ KBE/g	450.00.25 g
Robstoff Schweiß 1	Schnitz	13.02.2011	19.32	600000 KBE/g	4,50 x 10 ⁶ KBE/g	1200.25 g
Robstoff Schweiß 2	Müller	14.02.2011	19.32	400000 KBE/g	4,50 x 10 ⁶ KBE/g	1200.25 g
Robstoff Schweiß 3	Meyer	13.02.2011	14.35	400000 KBE/g	4,50 x 10 ⁶ KBE/g	1200.25 g
Robstoff Schweiß 4	Meyer	13.02.2011	19.45	600000 KBE/g	4,50 x 10 ⁶ KBE/g	1200.25 g
Robstoff Schweiß 5	Meyer	14.02.2011	19.45	400000 KBE/g	4,50 x 10 ⁶ KBE/g	1200.25 g

In Deutschland

HM-Software
Rampenweg 1b
D-29352 Adelheidsdorf
Tel.: +49(0) 5085 9894-0
Fax: +49(0) 5085 9894-44
E-Mail: sales@hm-software.de
Internet: www.hm-software.de

In Österreich

Bartelt Gesellschaft m.b.H.
Labor- & Datentechnik
Neufeldweg 42
A-8010 Graz
Tel.: +43 (316) 475328-0
Fax: +43 (316) 475328-55
E-Mail: office@bartelt.at
Internet: www.bartelt.at



Seit 1990 maßgeschneiderte
und leistungsstarke
Unternehmenslösungen.
LIMS-ERP-QS-Datenbanken-
Internetportale für alle Einsatzbereiche
www.hm-software.de

