

# Anwenderbericht LAVES



## Tierseuchen auf der Spur

**Lebensmittelüberwachung und Verbraucherschutz sind in Zeiten immer wieder auftretender Lebensmittelskandale und Tierseuchen Themen, die in aller Munde sind. In Deutschland ist es Aufgabe der Bundesländer, die Sicherheit von Lebensmitteln zu gewährleisten und entsprechende Untersuchungsprogramme zu entwickeln. Einrichtungen wie das Veterinärinstitut Hannover führen diese aus und wirken tagtäglich daran mit, Lebensmittel sicherer zu machen. Um den hierbei anfallenden Qualitätsansprüchen trotz großer Probenmengen gewachsen zu sein, arbeitet das Labor des Instituts mit dem Laborinformations- und Managementsystem HM-LIMS® von HM-Software.**

Das Veterinärinstitut Hannover ist als Organ des Niedersächsischen Landesamts für Verbraucherschutz und Lebensmittelsicherheit (LAVES) in der Diagnostik und Bekämpfung von Tierseuchen und anderen infektiösen Tierkrankheiten tätig. Auch der Tierschutz und der direkte gesundheitliche Verbraucherschutz gehört zu seinen Aufgaben. Mit etwa 60 Mitarbeitern untersucht das Institut vor allem Erkrankungen, die auf Erreger von anzeige- und meldepflichtigen Tierseuchen und -krankheiten zurückgehen oder die vom Tier auf den Menschen übertragbar sind. Weiterer Schwerpunkt sind Kontrolluntersuchungen zur Lebensmittelsicherheit: Hier werden lebensmittelbe- und verarbeitende Betriebe und ihre Erzeugnisse auf ihren Hygienestatus geprüft. Das Veterinärinstitut testet auch Lebensmittel liefernde Tiere und ihre Erzeugnisse auf Rückstände wie Arzneimittel oder verbotene sowie nicht zugelassene Stoffe. Und schließlich führt es Untersuchungen zur Ermittlung der Strahlenbelastung von tierischen und pflanzlichen Lebensmitteln sowie Bioindikatoren mit Radionukliden durch.

Im vergangenen Jahr wurden im Veterinärinstitut Hannover unter Beteiligung eines Laborinformations- und Managementsystems aus ca. 141.000 Proben etwa 240.000 Untersuchungen durchgeführt. „Bei dieser hohen Anzahl von Proben ist es extrem wichtig, dass die Abläufe im Labor reibungslos und fehlerfrei funktionieren“, sagt Dr. Uschi Nagel-Kohl, Fachbereichsleiterin Spezielle Mikrobiologie am Institut. Ein umfassendes Qualitätsmanagementsystem entsprechend der internationalen Norm DIN EN ISO/IEC 17025



Arbeitsituation im LAVES

sichert in der akkreditierten Einrichtung eine hohe Aussagefähigkeit und Reproduzierbarkeit der Ergebnisse.

## LIMS optimiert Arbeitsalltag

Einen wichtigen Beitrag zur reibungslosen Abwicklung der Laborabläufe und zur Wahrung des Qualitätsstandards am Veterinärinstitut Hannover liefert HM-LIMS®, das Laborinformations- und Managementsystem von HM-Software. Bereits seit 2004 arbeitet das Institut mit der Software, da diese die besonderen Anforderungen und Aufgabenstellungen im Labor abdeckt. „Vom Einlesen der Aufträge über die Erstellung von Aufgabenlisten bis hin zur Ausgabe und Verteilung der Befunde verwaltet es die anfallenden Labordaten der Fachbereiche Serologie und Virologie des Instituts“, erklärt Ralf Bösewill, LIMS-Experte von HM-Software.



Seit 1990 maßgeschneiderte  
und leistungsstarke  
Unternehmenslösungen.  
LIMS-ERP-QS-Datenbanken-  
Internetportale für alle Einsatzbereiche  
[www.hm-software.de](http://www.hm-software.de)



# Anwenderbericht LAVES



In HM-LIMS<sup>®</sup> sind alle notwendigen Hilfsmittel für die technische Untersuchungsabwicklung im Labor integriert. So können wiederkehrende Laboraufträge als Standard fest gelegt werden, es gibt Kopierfunktionen und Schnittstellen zu Analysegeräten und Kunden. Auch das Auslesen von Barcodes stellt keinerlei Problem dar. Entscheidend für den Einsatz im Veterinärinstitut ist aber vor allen Dingen, dass das HM-LIMS<sup>®</sup> die Möglichkeit bietet, jederzeit zusätzliche Module zu integrieren. „Nur auf diese Weise kann das Grundsystem den Herausforderungen, denen wir hier immer wieder begegnen, gerecht werden“, erläutert Dr. Dieter Probst, Fachbereichsleiter Serologie des Instituts.

HM-LIMS<sup>®</sup>: Darstellung einer Platte mit Ergebnissen

## Beispiel BVD-Bekämpfung

Gute Dienste für das Veterinärinstitut Hannover leistet HM-LIMS<sup>®</sup> beispielsweise auch bei der ab dem 01.01.2011 verpflichtenden Untersuchung von Ohrstanzen auf BVD (Bovine Virus Diarrhoe), einer anzeigepflichtigen Tierseuche. In Deutschland bereits stark verbreitet, wird sie hier derzeit als die verlustreichste Infektionskrankheit beim Rind gewertet. Eine neue Verordnung schränkt den Handel von Tieren ohne BVD-Status ab 2011 stark ein. Um diesen Status möglichst früh und mit wenig Aufwand zu bekommen, erfolgt im Rahmen der vorgeschriebenen Kenn-

zeichnung der Kälber mit amtlichen Ohrstanzen die Entnahme von Ohrstanzproben. Das heißt, dass beim Einziehen der Ohrstanzmarke automatisch eine Ohr-gewebeprobe entnommen wird, die dann in den zuständigen Veterinärinstituten und anderen niedersächsischen Laboren untersucht wird. Zur eindeutigen Identifizierung wird ihr bereits bei der Entnahme ein Barcode zugeordnet.

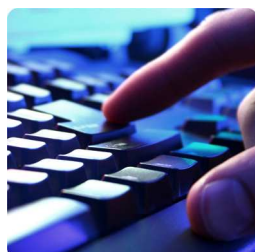
Die Ohr-gewebeprobe werden im Labor mittels Barcode-Scan vom HM-LIMS<sup>®</sup> erfasst. Das System legt dann automatisch Auftragslisten mit den entsprechenden Parametern an. Es unterstützt die dann folgenden Untersuchungen, liest die einzelnen Ergebnisse von beispielsweise dem Photometer über Schnittstellen aus und ordnet sie den jeweiligen Proben zu. Auch die Ausgabe und Verteilung der resultierenden Befunde erfolgt anschließend über das HM-LIMS<sup>®</sup>. „Für uns ist diese hohe Automatisierung natürlich eine ausgesprochen angenehme und praktische Form der Bearbeitung“, sagt Dr. Barbara Keller, Fachbereichsleiterin Virologie am Veterinärinstitut Hannover. „Die Untersuchung von bis zu 6.000 Ohrstanzproben pro Tag wird durch HM-LIMS<sup>®</sup> überhaupt erst möglich.“



Ralf Bösewill,  
Kundenberater LAVES

Jeden Abend stellt die Software alle Untersuchungsergebnisse des Tages zusammen und nach Auftraggeber gebündelt zur Verfügung. Bösewill erklärt: „Die Prüfberichte werden entweder in Papierform zugestellt oder aber von den Auftraggebern über eine Schnittstelle in ihr eigenes

Verwaltungssystem importiert.“ Die Daten können dann vom jeweiligen Nutzer beliebig weiterverwertet werden. Gleichzeitig ist das Veterinärinstitut



Seit 1990 maßgeschneiderte  
und leistungsstarke  
Unternehmenslösungen.  
LIMS-ERP-QS-Datenbanken-  
Internetportale für alle Einsatzbereiche  
[www.hm-software.de](http://www.hm-software.de)



# Anwenderbericht LAVES



dank einer Suchfunktion jederzeit in der Lage, einzelne Befunde herauszufiltern oder nur bestimmte Parameter abzufragen. „Das ist sehr hilfreich für uns, wenn entsprechende Rückfragen von den Auftraggebern kommen“, so Nagel-Kohl.

## Effektive Zusammenarbeit

Einen Stillstand kann sich das Institut bei all diesen Anforderungen keinesfalls erlauben. Um eine reibungslose Arbeit mit HM-LIMS® zu gewährleisten, ist Bösewill als zuständiger Kundenberater für das Veterinärinstitut Hannover in regelmäßigen Abständen vor Ort. Durch den permanenten Austausch mit den Labormitarbeitern des Instituts kennt er die Arbeitsabläufe gut und ist in der Lage, auf neue Ideen oder Wünsche das HM-LIMS® betreffend schnell zu reagieren. „Durch die langjährige Zusammenarbeit wissen wir inzwischen genau, wie der andere tickt“, kommentiert Probst. „Das macht die Zusammenarbeit natürlich besonders effektiv.“

Werkst.	Ziele	Spalte	Stat	Barcode	Probe	Dry/WC	Ergebnis	Pos	Stat	Ans. Problem
A				013366219	S10-46034					50
A				013366219	S10-46034					52
A				013366219	S10-46034					52
P	A		7/6 über	013399233	S10-46035		negativ		D	252
P	C		6/6 über	013399269	S10-46036		negativ		D	Passiv
P	D		6/6 über	013399115	S10-46037		negativ		D	3
P	E		7/6 über	013399115	S10-46037		negativ		D	113
A				013399115	S10-46037				D	18
A				013399115	S10-46037				D	18
A				013399115	S10-46037				D	18
P	D		6/6 über	013399237	S10-46039		negativ		D	3
P	H		6/6 über	013399274	S10-46039		negativ		D	3
P	E		7/6 über	013399248	S10-46040		negativ		D	3
P	G		7/6 über	013395474	S10-46041		negativ		D	21
P	C		6/6 über	013395426	S10-46042		negativ		D	21
P	D		6/6 über	013393797	S10-46043		negativ		D	21
P	A		6/6 über	013394474	S10-46044		negativ		D	21
P	D		3/6 über	013354474	S10-46044		negativ		D	21

HM-LIMS®: Parametervalidierung

## Wir haben Ihnen viel zu bieten

Zu unserem Spektrum gehört eine Vielzahl von Leistungen, die Sie einsetzen können. Bestimmen Sie selber, welchen Leistungsumfang Sie in Anspruch nehmen wollen bzw. ob Sie individuelle Lösungen benötigen, die wir eigens für Sie entwickeln.

Individual-Software  
Projekt-Betreuung  
Programmierung  
Support

Systemberatung  
Standardlösungen  
Unternehmensberatung  
Systemanalyse

## Fordern Sie uns!

Haben Sie einen Wunsch? Bitte nennen Sie ihn uns. Wir passen HM-LIMS® individuell an Ihre Anforderungen an – schnell und flexibel!

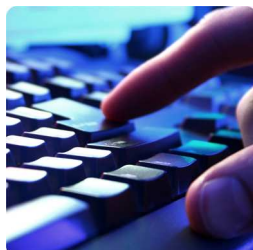
Wenn Sie mehr über uns erfahren möchten oder einen Termin mit uns vereinbaren wollen, dann rufen Sie uns einfach an.

## In Deutschland

HM-Software  
Rampenweg 1b  
D-29352 Adelheidsdorf  
Tel.: +49(0) 5085 9894-0  
Fax: +49(0) 5085 9894-44  
E-Mail: sales@hm-software.de  
Internet: www.hm-software.de

## In Österreich

Bartelt Gesellschaft m.b.H.  
Labor- & Datentechnik  
Neufeldweg 42  
A-8010 Graz  
Tel.: +43 (316) 475328-0  
Fax: +43 (316) 475328-55  
E-Mail: office@bartelt.at  
Internet: www.bartelt.at



Seit 1990 maßgeschneiderte und leistungsstarke Unternehmenslösungen.  
LIMS-ERP-QS-Datenbanken-Internetportale für alle Einsatzbereiche  
www.hm-software.de

